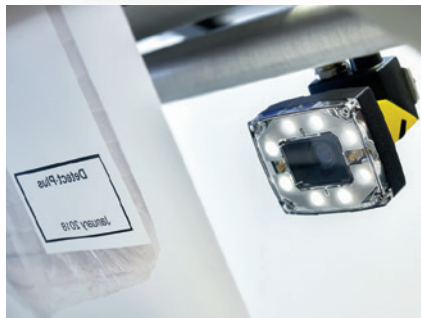


TECHNISCHES KNOW-HOW  
**HAUSGEMACHT!**

**prewa**  
Verpackungsmaschinenbau GmbH

**prewa**  
Verpackungsmaschinen  
Made in Germany

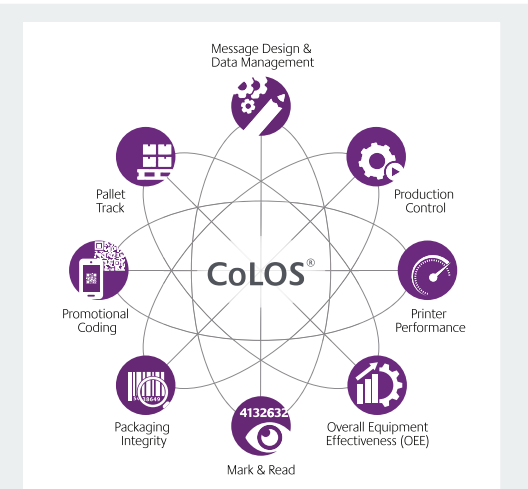
# Mehr Produktionsleistung durch SmartDate® & Detect-Plus



**SmartDate & Detect-Plus: Eine einfache und kostengünstige Kombination, die Fehler reduziert und gleichzeitig Effizienz und Wirtschaftlichkeit steigert.**

Unsere leistungsstarken SmartDate Thermotransferdrucker wurden als All-in-One-Drucker für mehr Flexibilität entwickelt und bieten eine Auflösung von 300 dpi bei Packraten bis zu 455 Stück pro Minute.

Vermeiden Sie kostspielige Produktrückrufe und Ausschuss, durch Überprüfung der korrekten Kennzeichnung an der richtigen Position und in hoher Qualität auf jeder Verpackung. Das einfach zu installierende SmartDate Detect-Plus-System überprüft das Vorhandensein, die Position und die Qualität der Kennzeichnung auf jeder Verpackung und bestätigt diese direkt auf der Benutzeroberfläche.



**Optimieren Sie Ihre Produktion mit CoLOS® Software und gewinnen Sie mit CoLOS Packaging Integrity die Kontrolle über Ihr Packmittel:**

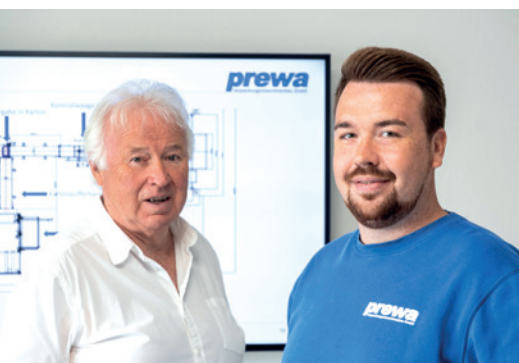
- Effizienz steigern durch Echtzeit-Überprüfung des vorgedruckten Packmaterials sowie skalierbarer Aufdrucküberprüfung
- Ausschuss reduzieren und Compliance erhöhen durch das frühzeitige Erkennen falschen Verpackungsmaterials
- Rückverfolgbarkeit erhöhen durch einfache Datenbankintegration



Entdecken Sie unsere intelligenten Kennzeichnungslösungen mit marktführenden Tintenstrahl- und Thermotransferdruckern, Laserkodierern und Etikettiersystemen, sowie die dazugehörige Software und Betriebsmittel unter [www.markem-imaje.de](http://www.markem-imaje.de)

**Redefine the possible<sup>s</sup>**

## Verpackungslösungen, die passen!



Zwei Generationen auf einen Blick:  
Eckhard Martin Wagner (Geschäftsführung) und  
Martin Wagner (Leitung Einkauf). (v. l. n. r.)



prewa

Egal, was Sie auch suchen, um Ihre Waren zu verpacken: Bei der Prewa Verpackungsmaschinenbau GmbH in Buseck sind Sie an der richtigen Adresse. Als renommierter Hersteller und Lieferant von vertikalen Schlauchbeutelmaschinen, Zählanlagen, Dosierungen und dazugehöriger Peripherie bietet unser familiengeführtes Unternehmen perfekt auf Ihr Produkt zugeschnittene Verpackungslösungen, zu 100 % in Deutschland entworfen und gefertigt.

Unser hoher Qualitätsanspruch macht sich bezahlt: Seit unserer Gründung 1983 durch Eckehard Preuß und Eckhard Wagner haben wir mittlerweile über 1.300 Anlagen in die verpackende Industrie geliefert. Es ist diese langjährige Erfahrung im Verpackungsmaschinenbau, die uns ermöglicht, unser technisches Know-how einzusetzen, um den vielfältigen und steigenden Verpackungsaufgaben bzw. -anforderungen unserer Kunden täglich gerecht zu werden. Heute und in Zukunft.

Produktspezifische Lösungen für Verpackungsautomaten und Schlauchbeutelmaschinen waren und sind nach wie vor der Schlüssel unseres Erfolges. Von 5 mm Beutellänge bis zu einem Beutelvolumen von 120 Litern reicht das Spektrum unserer Maschinen. Komplettfertige Verpackungsanlagen und Verpackungslinien mit den verschiedensten Produktzuführungen, Dosierungen, Zählanlagen und Verwiegungen gehören dabei zu unserem Lieferprogramm. Unser zweites großes Betätigungsfeld sind spezielle Industrieprodukte wie das Zubehör von Schweißbändern und Ersatzteilen für Verpackungsmaschinen.

Mit dieser Broschüre wollen wir Ihnen einen kleinen Überblick über unsere Fertigungsvielfalt bieten. Lassen Sie sich begeistern!

## Service von A bis Z

prewa



Von der Entwicklung der passenden Verpackungslösung bis zur Wartung und Reparatur werden Sie von unseren geschulten und langjährigen Mitarbeitern sowie Vertretungen auch über Europa hinaus mit viel Wissen und Know-how betreut. Neben einer kompetenten Beratung und einem verlässlichen Service vor Ort stellen wir zudem eine hohe Verfügbarkeit unserer Verpackungsmaschinen und Zusatzaggregate sicher. Profitieren Sie von einer Expertise, die viele Stärken hat: Technik ist unsere Stärke.

### PERSÖNLICHER SERVICE UNSERE LEIDENSCHAFT

Als einer der ältesten Hersteller von Schlauchbeutelmaschinen entwickeln wir durchdachte Lösungen, die höchsten Anforderungen gerecht werden. Diese Qualitätsansprüche sind auch unser Maßstab, wenn es um Service geht.

### FACHKOMPETENZ

Bei uns erhalten Sie Beratung u. a. zu technischen Modifikationen und Maschinen-erweiterungen, Vernetzung und Wartung.

### RUND UM DIE UHR

Unser Serviceteam gibt Ihnen rund um die Uhr Sicherheit. Unsere hochwertigen Maschinen sorgen dafür, dass Funktion, Zuverlässigkeit und Haltbarkeit Ihren Qualitätsansprüchen gerecht werden. Um dies zu gewährleisten, müssen diese Maschinen regelmäßig geprüft, gepflegt und gewartet werden. Wir, die Mitarbeiter des Serviceteams, stehen dafür, dass Sie zufriedene Kunden sind und bleiben.

### SCHNELLER IST KEINER

Wir bieten Ihnen einen Service, der rund um die Uhr telefonisch erreichbar ist. Ein Fachmann ist immer in Ihrer Nähe. So verkürzen wir die Reaktionszeit auf ein Minimum und steigern die Verfügbarkeit auf das Maximum. Ihr Vorteil: langfristig planbare Servicezuverlässigkeit.



#### QUALIFIKATION IST ALLES

Unsere Servicetechniker sind exzellent ausgebildete Spezialisten für die Bereiche Elektrotechnik/Elektronik, Mechanik, Steuerungs- und Regelungstechnik und Software. Mit unserem fachlich kompetenten und jederzeit verfügbaren Serviceteam bieten wir Ihnen eine partnerschaftliche und zuverlässige Betreuung.

#### ERSATZTEILE UND MEHR

Wir von prewa können durch eine gute Lagerhaltung und schnelle Reaktionszeiten Standardersatzteile bei einer Bestellung bis 14 Uhr noch am gleichen Tag mit einem Paketdienstleister versenden. Die Zustellung erfolgt am nächsten Werktag. Daher haben Sie wenig Stillstandszeiten und somit wenig Produktionsausfall.

#### UNSER WARTUNGSVERTRAG: EINE KLUGE INVESTITION

Denken Sie daran: Mit der richtigen Servicestrategie oder einer regelmäßigen Wartung (Wartungsvertrag) können viele Störungen von vornherein vermieden werden.

#### Vorteile eines Wartungsvertrags:

- » Wartungsvertrag ist kostenlos – keine jährliche Gebühr.
- » Vergünstigte Preise bei Ersatz- und Verschleißteilen.
- » Serviceteam meldet sich selbstständig bei Ihnen, um Wartungstermine abzustimmen.
- » Vergünstigte Stundensätze bei einem Störfall.

Wir haben Ihr Interesse an  
einem Wartungsvertrag geweckt?  
Dann wenden Sie sich gern  
an unsere Serviceabteilung unter:  
**06408 9046-28**

## Auf die Details kommt es an

prewa



Eine Anlagenplanung umfasst die Beratung und Projektierung der Linien sowie die Angebotserstellung. Im Detail gehören zur Anlagenplanung außer den umfangreichen Layouts auch Berechnungen der Leistungen und Geschwindigkeiten und Maschinenkonzepte.

Das große eigene Produktspektrum von prewa umfasst Schlauchbeutelmaschinen, Zähl-, Dosier- und Wiegeanlagen sowie Fördersysteme für Produkte und Kartons. Aber auch Peripherien (3rd party) vom Zulieferer können bei uns integriert werden. Alle Zukaufkomponenten werden sorgfältig ausgewählt, auf die Linienanforderungen abgestimmt und in die Planung integriert. Die Abnahme dieser Komponenten findet im Hause prewa statt.

### Profitieren Sie von folgenden Vorteilen:

- » Siemens-Steuerungssysteme werden unseren Kunden angeboten.
- » Für jedes Projekt wird ein erfahrener Projektleiter eingesetzt. Der Projektleiter ist im weiteren Verlauf des Projektes Ansprechpartner für den Kunden. Er kümmert sich um alle relevanten Themen, wie Termine, Mustermaterial, Abnahme der Anlage etc.
- » Alle relevanten Maschinen werden im Werk aufgestellt, in Betrieb genommen und durch den Kunden abgenommen.
- » Das Aufstellen und die Inbetriebnahme beim Kunden wird durch erfahrene prewa Serviceleute durchgeführt bzw. überwacht. Zum Projektabschluss wird ein SAT durchgeführt.
- » Über 35 Jahre Erfahrung im Maschinen- und Anlagenbau.

### ANWENDUNGEN

Spezielle Anforderungen brauchen eigene Lösungen, die wir gerne mit Ihnen ausarbeiten. Von der Dosierung bis zum fertigen Beutel bieten wir Ihnen perfekte Lösungen für Ihre pulverförmigen, flüssigen, viskosen und pastösen sowie schüttfähigen Produkte und Granulate aus dem Nahrungsmittel- und Non-Food-Bereich.

Durch besondere Produkte und Anforderungen, die nicht alltäglich sind und durch uns den Weg in ihre Verpackung gefunden haben, haben wir uns ein Know-how angeeignet, das wir unseren Kunden gerne weitergeben.

### WIEGE-, DOSIER- UND ZÄHLSYSTEME

Für eine perfekte Dosierung: Unsere vielfältigen Wiege-, Dosier- und Zählanlagen dienen dazu, die kundenspezifischen Produkte in die entsprechende Verpackung zu dosieren. Pulverförmige, schüttfähige, festförmige, flüssige oder pastöse Produkte können so verwogen, dosiert oder gezählt werden.

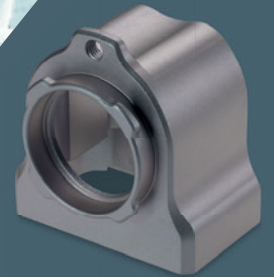
## ZUBEHÖR

- » **Etikettierung von Schlauchbeuteln mit unterschiedlichen Geometrien**  
Etikettiermaschinen übernehmen die automatische Etikettierung von Verpackungen aller Art. Auch individuelle Lösungen für kundenspezifische Anwendungen wurden in vielen Projekten erfolgreich umgesetzt.
- » **Bedruckung von Schlauchbeuteln mit unterschiedlichen Geometrien**  
Der Thermostransferdrucker ist prädestiniert für flexible Verpackungen in Schlauchbeutelmaschinen und in der Regel weitgehend in die Verpackungsanlagen integriert. Aber auch andere Drucktechniken sind denkbar und einfach umzusetzen.
- » **Verriegelung und/oder Metalldetektion von befüllten Schlauchbeuteln**  
Typische Anwendungsgebiete in diesem Bereich liegen in der Vermeidung von Unter- und Überfüllung und der Erkennung von Metall in verschlossenen Beuteln. Unterschiedliche Hersteller können problemlos in die Gesamtanlage integriert werden.
- » **Transport- und Fördersysteme**  
Wir sind auch in der Lage, unseren Kunden eine breite Palette an Fördersystemen (Produktzuführbänder/Abtransportbänder) anzubieten. Alle Transportbänder sind von der FDA zugelassen und der Rahmen ist aus Edelstahl hergestellt.
- » **Bühnenbau/Aufbaubühnen**  
Für Mehrkopfwagen, Rinnen- oder Bandwagen etc. können wir in unserem Hause spezielle Aufbaubühnen produzieren, sodass Sie als Endkunde alles aus einer Hand erhalten können. Bühnengestelle aus begehbarem oder nicht begehbarem lackiertem oder rostfreiem Stahl können von uns angeboten und gefertigt werden.

## SONDERLÖSUNGEN – EINE LÖSUNG FÜR ALLE FÄLLE

Gerne bieten wir Ihnen auch Sonderlösungen für Ihre gewünschte Verpackungsmaschine an. Komplette in Eigenentwicklung entstehen so hochwertige und nachhaltige Maschinen mit Zähler und Bühne, Waage und Bühne oder Schneckenendosierung und noch vieles mehr, wie z. B. Highspeed-Anwendungen für Süßwaren (schüttfähiges Gut).

**DAMIT  
NACHHALTIGKEIT  
LÄNGER HÄLT.**



**OBERFLÄCHENTECHNIK.**  
*LEISTUNG, DIE MAN SPÜRT.*

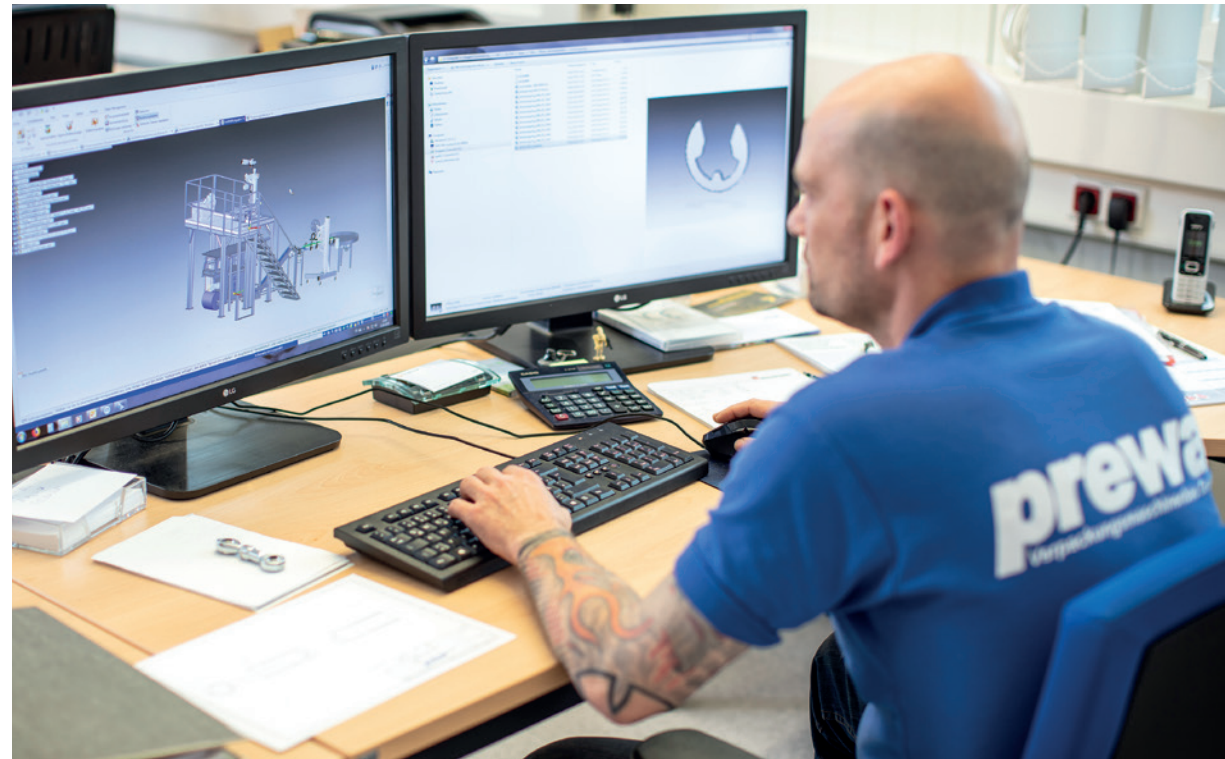
Mit der speziellen HERNEE Härtings- und Beschichtungstechnologie machen wir aus Aluminium einen Hochleistungs-Werkstoff, der die ökonomische Effizienz Ihrer Produkte maßgeblich erhöht. Hart, haltbar, nachhaltig – das ist Leistung, die man spürt.

## Einfach gut verpackt



[www.smb-fernwald.de](http://www.smb-fernwald.de)  
[info@smb-fernwald.de](mailto:info@smb-fernwald.de)

prewa



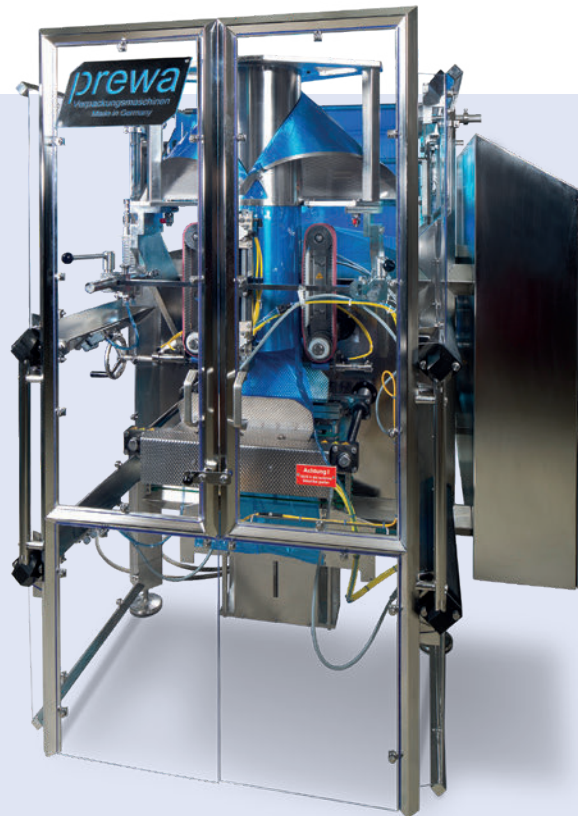
Seit der Gründung des Unternehmens beschäftigen wir uns mit der Herstellung von produkt- und kundenbezogenen vertikalen Schlauchbeutelmaschinen und deren Zubehör, wie Zähl- und Dosiersystemen, Zuführ- und Produktzuführungen. Dazu kommen schlüsselfertige Verpackungslinien und Sonderlösungen. Diese Maschinen werden bei uns im Stammhaus in Großen-Buseck kundenorientiert entwickelt, konstruiert, montiert und getestet. Eine termingerechte Auslieferung sowie eine strukturierte Inbetriebnahme durch unseren eigenen Servicemitarbeiter runden unsere Kompetenz ab.

Unsere Vielfalt und Innovationskraft wird Sie begeistern. Für die Bereiche „Food“ und „Non-Food“ haben Sie die Wahl zwischen drei Baureihen mit eigens entwickelter Maschinenteknik für „High End“- „Economy“- oder „Low-Cost“-Lösungen und unterschiedlichste Beutelformen.

KOMPETENZ IN DER ZERSPANUNG



Eine kurze Übersicht  
sehen Sie hier:



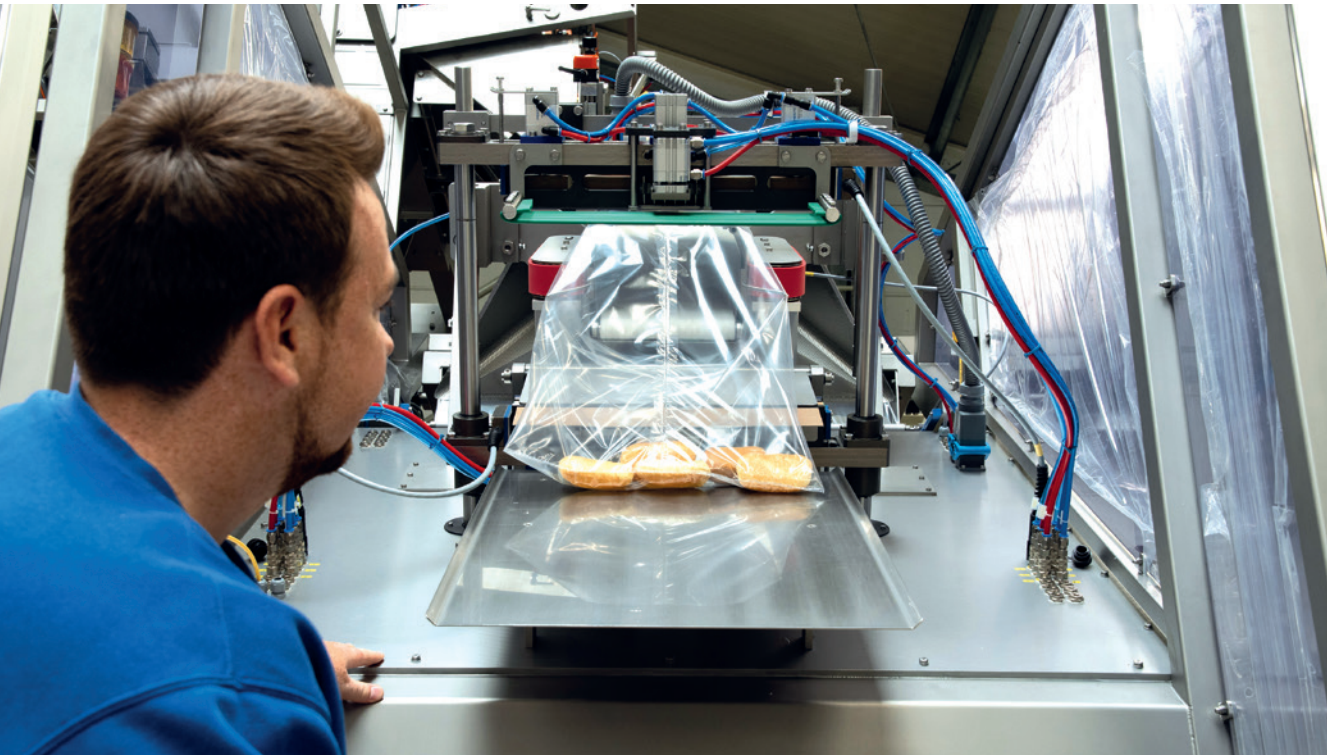
#### HIGH END-BAUREIHE MIT UND OHNE CUBIX-DESIGN FÜR BIS ZU 150 BEUTEL/MIN

Unsere High End-Schlauchbeutelmaschine zeichnet sich durch ein robustes Rohrrahmengestell und eine hohe Qualität in der Auswahl der mechanischen und Elektrokomponenten aus. Wir verbauen in den High End-Maschinen unter anderem Siemens-Steuerungen und Siemens-Servomotoren. Ein durchdachtes Konzept für die Antriebstechnik sorgt für eine sehr hohe Maschinenverfügbarkeit.



#### ECONOMY-BAUREIHE FÜR BIS ZU 65 BEUTEL/MIN

Die „Economy“-Schlauchbeutelmaschine ersetzt die bisherige Baureihe „MF“ (frequenzgeregelt). Die Baureihe wurde durch die Servotechnik erweitert und konstruktiv mit neuen Baugruppen im Inneren der Maschine verbessert. Auch in der „Economy“-Baureihe verbauen wir Siemens-Steuerungen und -Servomotoren. Ein durchdachtes Konzept für die Antriebstechnik sorgt wie bei der High End-Baureihe für eine sehr hohe Maschinenverfügbarkeit.



# prewa

## SCHLAUCHBEUTELMASCHINE DER BAUREIHE „LOW-COST“ FÜR BIS ZU 40 BEUTEL/MIN

Unsere „Low-Cost“-Schlauchbeutelmaschine verfügt über ein robustes Rohrrahmengestell. In dieser Maschine ist ebenfalls eine Siemens-Steuerung verbaut. Der Unterschied zu den anderen Maschinenreihen besteht darin, dass diese Baureihe im Antriebsbereich der Querbacken mit einem pneumatischen Zylinder funktioniert, der die Backenöffnung antreibt. Der Folienabzug wird mit einem Getriebemotor umgesetzt. Diese Maschine eignet sich besonders für Firmen, die kostengünstig von einer manuellen Verpackung auf eine automatisierte Lösung umsteigen möchten.



### NEUKONSTRUKTIONEN | SONDERLÖSUNGEN

Sie sagen uns, was Sie benötigen, und wir entwerfen und bauen Ihnen Ihre Sonderlösung. Alle unsere Maschinen sind zu 100 % Eigenentwicklungen, die durch ihre Langlebigkeit und Verlässlichkeit bekannt sind und für nachhaltige Abfüllung stehen, wie die Highspeed-Anwendungen für Süßwaren (schüttfähiges Gut), unsere jüngste Kreation.

Für weitere technische Details sprechen Sie uns gern an.

## Die Zukunft des Etikettierens beginnt jetzt

Der neue HERMA 500 setzt den Maßstab

- Überlegene Leistung
- Umfassende Konnektivität
- Höchster Bedienkomfort



 **HERMA**

[www.herma-etikettierer.de](http://www.herma-etikettierer.de)

## Wir haben alle Komponenten an Bord!



Ein weiterer Produktionszweig ist die Folienschweißtechnik mit allen benötigten Komponenten. Dieser Bereich wurde in den vergangenen Jahrzehnten kontinuierlich ausgebaut, sodass wir mittlerweile zu den führenden Herstellern in dieser Branche zählen. Einen ersten Überblick über die verfügbaren Komponenten bekommen Sie im Folgenden.

### IMPULSHEIZBÄNDER UND HEIZBANDANSCHLÜSSE

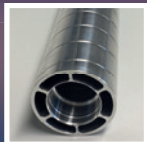
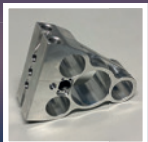
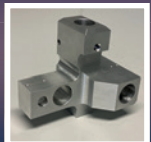
Alle von uns gefertigten Bandquerschnitte können sowohl als Meterware als auch konfektioniert bezogen werden. Die konfektionierten Bänder werden mit verkupferten, vernickelten, vergoldeten oder versilberten Enden und Heizbandanschlüssen ausgerüstet. Bei Bedarf versehen wir die Bänder mit einer PTFE-Beschichtung. Wir bieten zudem verschiedenste Heizbandanschlüsse an, die an den Impulsheizbändern befestigt werden können.

### EDELSTAHLBÄNDER, ENDLOS

Wir fertigen für den kontinuierlichen Schweißvorgang Edelstahlbänder, endlos in blanker und PTFE-beschichteter Ausführung.



Hochwertige Dreh- und Frästeile? Vertrauen zu Ihrem Partner? Das gewisse Know-How? Kundenorientiert? Zuverlässigkeit? Flexibilität? Sie haben Ihr Ziel erreicht!!!



- Drehen
- Fräsen
- Baugruppenmontage

SSD Präzisionstechnik GmbH & Co. KG

Industriestraße 7 | 35325 Mücke | +49 (0) 6400/951115 | [www.ssd-praezisionstechnik.de](http://www.ssd-praezisionstechnik.de)

## Sonderteile für Verpackungsmaschinen

(Formschulter, Füllrohre, Trichter, Schuten)

Komplette Formatsätze • Stabulo und Snack Formate

## Metallverarbeitung Leidner & Hehn GmbH

Fischbach 13 · 35418 Buseck · Telefon: 06408 9699030 · E-Mail: [leidner-hehn@online.de](mailto:leidner-hehn@online.de)

#### PTFE-GLASGEWEBEFOLIEN UND -ABDECKUNGEN

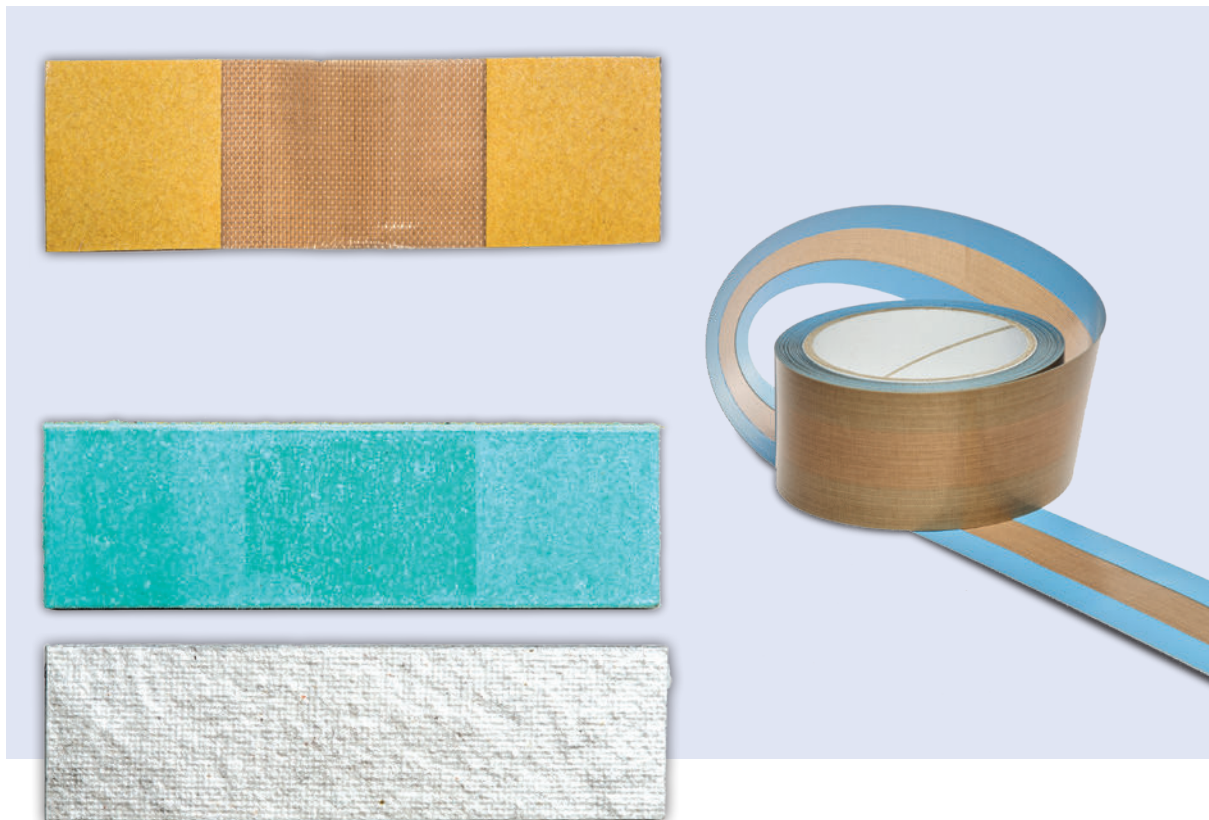
PTFE-Glasgewebefolie hat sich seit vielen Jahren in der Verpackungsindustrie bewährt. Die PTFE-Glasgewebefolie wird beim Verschweißen von heißsiegefähigen Verbundfolien und von Monopackstoffen eingesetzt. Sie verhindert das Ankleben der Folie am Schweißwerkzeug. Je nach Anwendung unterscheidet sie sich in Ausführung und Qualität.

Wir liefern eine breite Palette an verschiedenen Qualitäten: Rollenware, Abschnitte oder Zuschnitte, konfektionierte Abdeckfolien für Schweißschienen (KB-Band), Stanzteile sowie auf Anfrage auch Sonderqualitäten.

#### HITZEBESTÄNDIGE UNTERLAGEN

Hitzebeständige Unterlagen aus Silikonglashartgewebe, hitzebeständige Unterlage 350, hitzebeständige Unterlage 500, Silikongummi oder Silikonschaum.

prewa



**HABA**   
FÖRDER- UND VERPACKUNGSTECHNIK

**Komplettanbieter für Förder- und Verpackungstechnik**

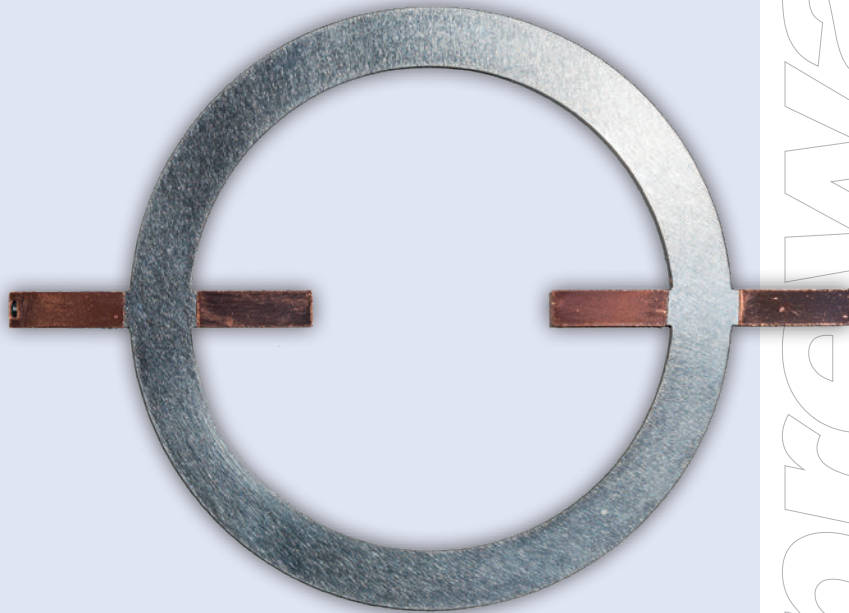
**Ihr** verlässlicher Partner in  
Verpackungsfragen

Offizieller Kooperationspartner von

**prewa**  
Verpackungsmaschinenbau GmbH



Wachtberg 58 · 4441 Behamberg · Österreich · Tel.: 0043 / 7252 / 543 44 · Mail: office@haba.at · Webseite: [www.haba.at](http://www.haba.at)



prelwa

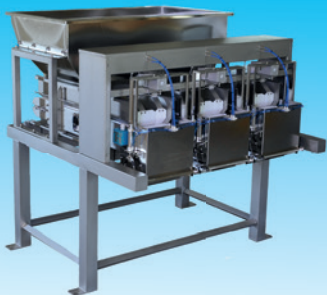


#### FORMSCHWEISSBÄNDER UND FORMSCHWEISSWERKZEUGE

Wir fertigen Form- und Konturschweißbänder in allen erdenklichen Formen und Materialdicken von 0,05 bis 0,50 mm sowie Außenabmessungen von ca. 2000 x 2000 mm. Andere Abmessungen auf Anfrage. Das Zusammenschweißen von Segmenten bei Übergrößen der Formschweißbänder ist von der Legierung und Materialdicke abhängig. Die verwendeten Materialien sind Alloy 20 und ausdehnungsarme Legierungen wie Lowflex und Noflex. Das Herstellen von Werkzeugaufnahmen für die Form- und Konturschweißbänder ist nach Kundenwunsch möglich.

#### SCHWEISSSCHINIENEN

Wir bieten Impulsschweißschienen für die Folienschweißung an. Der Längenausgleich der Schweißbänder erfolgt über Heizbandköpfe mit linearer Bewegung. Weitere Features: Stromanschluss stirnseitig oder links und rechts am Heizbandkopf, Schweißschienen aus Aluminium (hartcoatiert, eloxiert) oder Edelstahl, mit und ohne Wasserkühlung, mit Einlegenut für Silikonummi und hitzebeständige Unterlagen bis 500 °C, bis 3000 mm Länge, Grundkörper in allen handelsüblichen Abmessungen.



**BÖSKE** GmbH  
Verpackungssysteme

Schlauchbeutelmaschinen  
Linearwaagen  
Eimer-Karton-Schalenabfüllungen  
Sondermaschinenbau  
Komplettlösungen



### HEISSLUFTSCHWEISSGERÄT

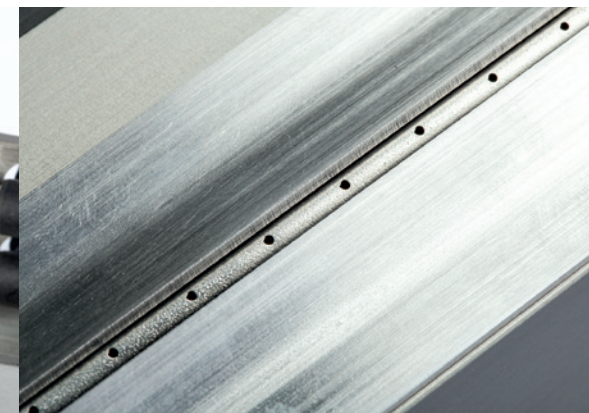
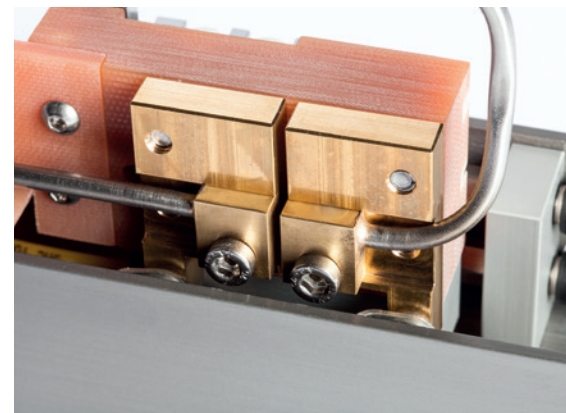
Das Heißluftschweißgerät ist ein Gerät zum berührungslosen kontinuierlichen Verschweißen von thermoplastischen Folien. Durch stark erwärmte Luft, die auf die Folie geleitet wird, wird diese verschweißt. Die zu verschweißenden Folienlagen werden an der länglichen Austrittsöffnung der Heißluft zwischen den Leitblechen vorbeigeführt und während des Durchlaufens verschweißt.

Zur Kühlung der Schweißnaht befinden sich unterhalb der Luftaustrittsöffnung, am unteren Ende des Gerätes, Kühlluftdüsen. Die Arbeitsgeschwindigkeit des Gerätes hängt von der Foliendicke ab. Mit steigender Foliendicke sinkt die Arbeitsgeschwindigkeit bedingt durch die begrenzte Wärmeübertragung.

Im Inneren des gewohnten Gehäuses befindet sich eine innovative und leistungsstärkere Technologie zur Lufterhitzung.

Dadurch ergeben sich folgende Vorteile gegenüber dem HLS 335-Schweißgerät:

- » konstanter Temperaturverlauf entlang der gesamten Schweißzone
- » geringerer Luftverbrauch bei zugleich höherer Leistung
- » höhere Arbeitsgeschwindigkeiten auch bei dickeren Folien
- » robustere Bauteile



Wir arbeiten nach dem Konzept „Alles unter einem Dach“, sodass die Kunden von der individuellen Beratung, über die grafische Gestaltung, bis hin zur Umsetzung und Logistik stets einen kompetenten Partner in uns finden.

- TEXTILVEREDLUNG
- WERBETECHNIK
- DIGITALDRUCK
- WERBEMITTEL
- DRUCK & GESTALTUNG



-  Steinstr. 81-83  
35390 Giessen
-  0641 / 68 69 356
-  Montag bis Freitag  
9.00 bis 17.00 Uhr
-  [info@auffallendanders.de](mailto:info@auffallendanders.de)
-  [www.auffallendanders.de](http://www.auffallendanders.de)

**PREWA VERPACKUNGSMASCHINENBAU GMBH**

Zeppelinstraße 6  
35418 Buseck

Tel.: 06408 9046-0  
Fax: 06408 9046-20  
E-Mail: [info@prewa.de](mailto:info@prewa.de)

[www.prewa.de](http://www.prewa.de)

***prewa***  
Verpackungsmaschinenbau GmbH

Wir sind 24 Stunden für Sie da!  
Unsere 24/7-Hotline erreichen Sie unter:  
**0173 2631850**